

Fachstelle Psychologische Beratung für Berufsbildung & Gymnasien

Tag der Luzerner Mittelschullehrpersonen 2023

Patricia Bachmann, Leiterin Fachstelle und Psychologin
Lea Raas, Psychologin
Sarah Jaeger, Psychologin



Fachstelle Psychologische Beratung
Berufsbildung & Gymnasien

psychologischeberatung.lu.ch

Ablauf

- Verortung Organisation
- Zielgruppe und Angebot
- Kontaktaufnahme und Vorgehen Anmeldung
- Vorgehen/Arbeitsweise anhand von Fallbeispielen
- Fragen aus dem Plenum

Organisation: DBW

Dienststelle Berufs- und Weiterbildung DBW

Beratungs- und Informationszentrum BIZ

Bereich Begleitende Angebote BA

Begleitende Angebote BIZ



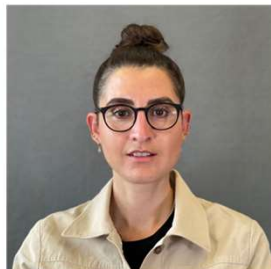
Fachstelle Psychologische Beratung



Patricia Bachmann
Psychologin / Leitung FPB
80%



Ursina Keller
Psychologin
80%



Sarah Jaeger
Psychologin
90%



René Buchmann
Psychologe
90%



Karin Brantschen
Psychologin
60%



Lea Raas
Psychologin
70%

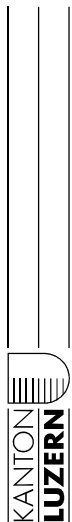


Daniel Kaeser
Psychologe
80%

Zielgruppe

Unser kostenloses Angebot richtet sich an:

- Jugendliche und junge Erwachsene, die eine **Berufsfachschule** oder **Mittelschule** besuchen und deren Wohn-, Schul- oder Arbeitsort im Kanton Luzern ist
- Schülerinnen und Schüler der **Gymnasien** des Kantons Luzern
- **Erziehungsberechtigte, Ausbildungsverantwortliche, Lehrpersonen, Schulleitungen** bei Fragen und Schwierigkeiten im Umgang mit oben genannten Jugendlichen und jungen Erwachsenen



Angebot

Psychologische Beratung und Begleitung

- bei **persönlichen, psychischen und sozial** bedingten Problemen
- bei **Krisen und Konflikten** im schulischen, betrieblichen oder privaten Bereich

Angebot SuS

Wir beraten SuS unter anderem bei Themen wie:

- [psychische Probleme/Störungen](#) (Ängste, depressive Episode, etc.)
- [Leistungs-, Motivations- und Konzentrationsprobleme](#)
- andauernde Niedergeschlagenheit, [Antriebslosigkeit](#)
- [Selbstzweifel](#), Unsicherheiten
- [Sinnkrise](#)
- ständige [Überforderung](#)
- schwierig zu verarbeitendes [Erlebnis](#)

Angebot SuS

Wir beraten SuS bei unter anderem Themen wie:

- **Streit, Konflikte oder Unstimmigkeiten** in Ausbildung oder im persönlichen Umfeld
- belastende **familiäre/private** Situationen
- Kontaktprobleme, **Einsamkeit**
- **Mobbingerleben**
- **drohender Abbruch** der Schule oder Lehre

Als Lehrperson...

Veränderung im Verhalten von SuS, u. a.:

- sozialer Rückzug
- Stimmungsschwankungen
- Konzentrationsprobleme
- äusserliche Veränderungen
- Leistungseinbruch
- Absenzen

Direkte Informationen (durch SuS, Mitschüler*innen, Eltern)

Angebot Lehrpersonen

Vorgehensberatung für Lehrpersonen

- bei psychischen oder psychosozialen Problemen von SuS
- in heiklen Situationen mit SuS
- bei schwieriger Klassendynamik

Als Lehrperson...

Bei **Unsicherheiten oder Fragen** bezüglich

- Vorgehen mit SuS
- Gesprächsführung
- Verantwortungsbereich/Rollenklärung
- Triage (Schulleitung, Eltern, FPB, andere Fachstelle, etc.)

Bei Fragen nach **passenden Unterstützungsmöglichkeiten**

Angebot Schulleitungspersonen

Vorgehensberatung für Schulleitungspersonen

- bei psychischen oder psychosozialen Problemen von SuS
- bei schwieriger Klassendynamik (z. B. Mobbing)
- in einer akuten Krisensituation in der Schule (beispielsweise Todesfall, Suizid, Gewalt)

Als Schulleitung...

Bei **Unsicherheiten oder Fragen** bezüglich

- Vorgehen mit SuS
- Gesprächsführung
- Verantwortungsbereich/Rollenklärung
- Triage

Bei Fragen nach **passenden Unterstützungsmöglichkeiten**

Abklärungen

- Abklärungen und Empfehlungen zum **Nachteilsausgleich** für Gymnasien
- Empfehlung für **sonderpädagogische Massnahmen** bei LRS

→ Anmeldung über Schulleitung

Anmeldung und Kontakt

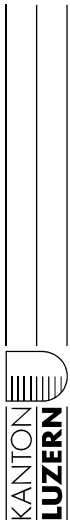
Anmeldungen

- per Kontaktformular auf psychologischeberatung.lu.ch
- per Mail psychologischeberatung.dbw@lu.ch

Dienststelle Berufs- und Weiterbildung

BIZ – Fachstelle Psychologische Beratung Berufsbildung & Gymnasien
Obergrundstrasse 51
6002 Luzern

Telefon 041 228 52 52



Auswahl (kantonal) Hilfsangebote I

- Pro Juventute, Beratung + Hilfe für Jugendliche: Tel. 147 oder www.147.ch
- Dargebotene Hand, Telefonseelsorge für Erwachsene: Tel. 143 oder www.143.ch
- Contact Jugend- und Familienberatung Luzern: www.contactluzern.ch
- Sozial-Beratungs-Zentren im Kanton Luzern: www.sobz.ch / www.zenso.ch
- Schweizer Kampagnen zur psychischen Gesundheit: www.dureschnufe.ch
- Jugend- und Familienberatungen in der Zentralschweiz: www.no-zoff.ch
- Gesundheitsplattform für Jugendliche: www.feel-ok.ch

Auswahl (kantonaler) Hilfsangebote II

Psychologisch-psychiatrische Unterstützung:

- www.psychologischeberatung.lu.ch
- www.lups.ch (Kinder/Jugendliche und Erwachsene)

Sucht / Drogen:

- Fachstelle Sucht Region Luzern: www.klick-luzern.ch
- Akzent Prävention und Suchttherapie: www.akzent-luzern.ch
- Schweizerische Koordinations- und Fachstelle Sucht: www.infodrog.ch
- Online-Suchtberatung und Drogenberatung: www.safezone.ch

Erste Hilfe Kurse für psychische Gesundheit:

- ensa: <https://www.ensa.swiss/de/>

Fallbeispiel 1

Als Fach-LP fällt Ihnen auf, dass sich einer ihrer Schülerinnen M verändert hat. M wirkt unkonzentriert und bringt sich nicht mehr in den Unterricht ein. Zudem ist die Note der letzten Prüfung deutlich schlechter als ihre üblichen Noten. Von der KLP oder einer anderen Fach-LP haben sie keine Informationen erhalten, dass sie ähnliche Beobachtungen gemacht hätten.

Fallbeispiel 2

Eine D-LP kommt verunsichert und aufgelöst zu Ihnen als Schulleitungsperson. Die D-LP berichtet dass ein Schüler L im letzten Aufsatz von einem jungen Erwachsenen geschrieben habe, der es nicht länger erträgt, immer eine Maske aufzusetzen, den Fröhlichen zu spielen, während es in ihm drin ganz anders aussieht. Der Protagonist im Aufsatz macht sich Gedanken über verschiedene Möglichkeiten, sich das Leben zu nehmen.

Die D-LP und nun auch die SL sind sich unsicher, ob der Text als konkreter Hinweis auf einen Suizidplan zu verstehen ist oder ob L sie eher provozieren will oder ...

Fallbeispiel 3

Nach einem Elterngespräch mit der KLP wegen Promotionsgefährdung wird die Schülerin S bei der internen Schülerinnenberatung angemeldet. S soll mithilfe der Beratung geeignetere Lernstrategien finden und ihr Zeitmanagement verbessern, um ihre Noten zu steigern.

Nach zwei Gesprächen stellt sich heraus, dass S aufgrund der familiären Situation stark belastet ist. Zudem hat sich ihr erster Freund von ihr getrennt. Sie hat sich sozial zurückgezogen. Auch geht sie nicht mehr ins Fitnesscenter. Sie hat Mühe sich beim Lernen konzentrieren und dadurch die Motivation verloren. Durch den erhöhten Leistungsdruck hatte sie auch schon Blackouts an Prüfungen.



für Ihre Aufmerksamkeit

KANTON
LUZERN



Dienststelle Berufs- und Weiterbildung
BIZ – Fachstelle Psychologische Beratung
Berufsbildung & Gymnasien
Obergrundstrasse 51
6002 Luzern

Telefon 041 228 52 52
psychologischeberatung.dbw@lu.ch

KANTON
LUZERN

**Fachstelle Psychologische Beratung
Berufsbildung & Gymnasien**

psychologischeberatung.lu.ch