

Dienststelle Gymnasialbildung

Ausgewählte Personalkennzahlen

Unterricht

2016

Themen

1. Personalbestand Kalenderjahr 2016

- > Personalbestand total
- > Personalbestand pro Abteilung (inkl. Vergleich 2014/2015)
- > Klassen

2. Ausgewählte Kennzahlen 2016

- > Geschlechterverteilung
- > Beschäftigungsgrad

3. Nachfolgeplanung

- > ≥ 58 -jährigen Lehrpersonen
- > Sensible Fachbereiche (Mathematik, Physik, Informatik, Französisch, Wirtschaft & Recht, Kader)

Quellen: HR-Cockpit 2016 , DPE
SAP, Jan. 2017, Dgym

Dienststelle Gymnasialbildung

Personalbestand insgesamt

Kürzel: Q = Quartal; dv. LP = davon Lehrpersonen, HC = Personen

Vollzeitstellen (inkl. Mehrleistungen)												
	Vorjahr	2016										HC
	Ø 2015	Q1. 2016		Q2. 2016		Q3. 2016		Q4. 2016		Ø 2016	Ø LP	Ø 2016
		Total	dv. LP	Total	dv. LP	Total	dv. LP	Total	dv. LP			
Dienststelle Gymnasialbildung	662.9	618.2	521.8	635.3	531.2	614.9	506.5	607.5	508.7	619.0	517.1	892

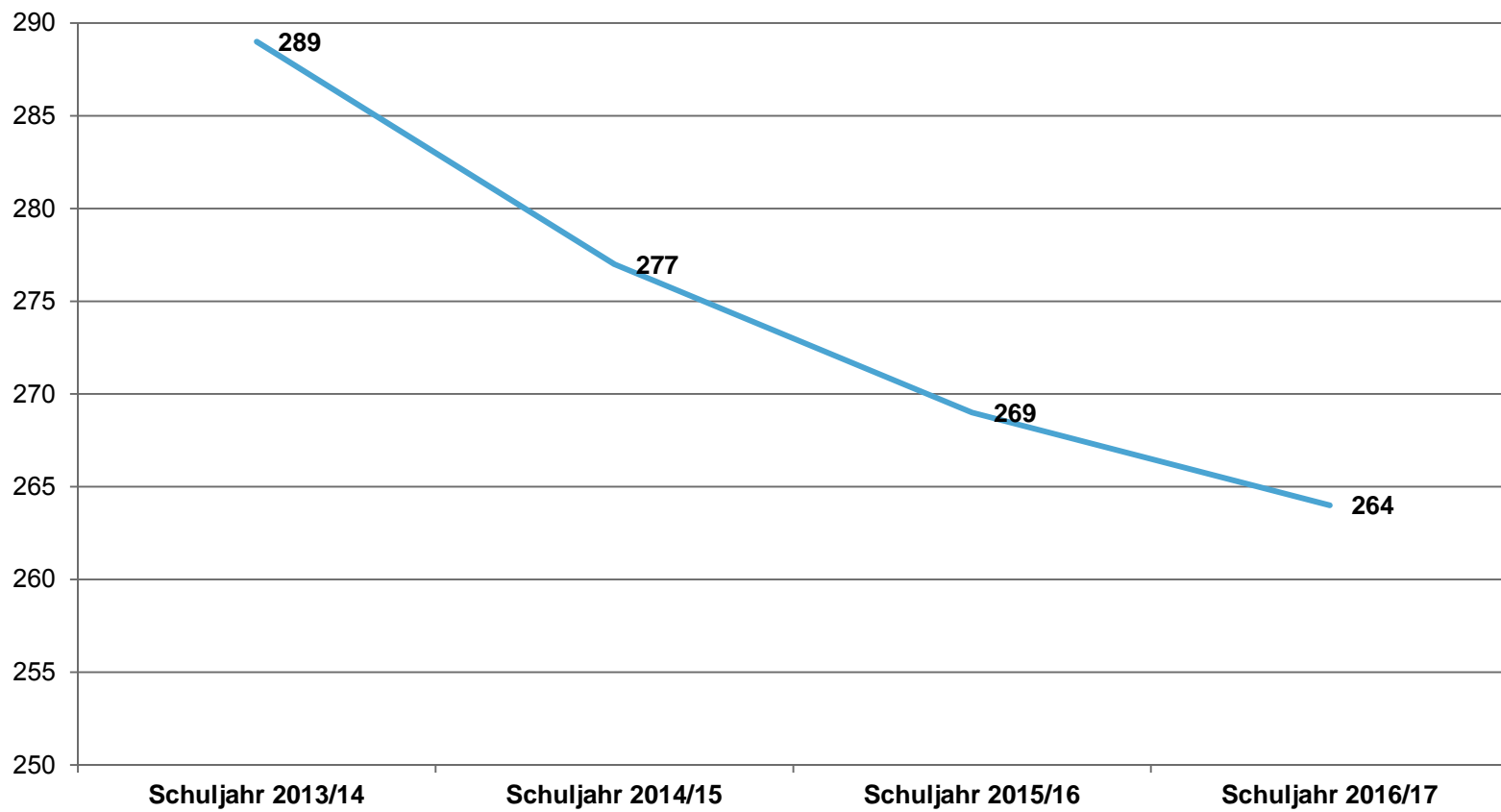
Quelle: Personalbestandesstatistik DPE, Dezember 2016

Personalbestand pro Abteilung/Schule

Dienststelle Personalbestand pro Abteilung Vollzeitstellen	Ø 2014	Ø 2015	Ø 2016	Ø LP 2016	Ø LP 2015
DGym Services	3.3	3.3	3.5	0	0
DGym Kantonsschule Beromünster	49.4	47.5	44.6	37.9	38.7
DGym Kantonsschule Alpenquai Luzern	188.5	177.4	164.8	136	142.1
DGym Kantonsschule Reussbühl	104	101.1	96.7	81.1	83.1
DGym Kantonsschule Schüpfheim	21.7	20.5	21	18.2	17.8
DGym Kantonsschule Sursee	103.3	98.9	96.2	83.8	83.5
DGym Kantonsschule Willisau	80.8	78.2	68.5	60	65.4
DGym Kantonsschule Seetal	73.6	69.2	61.1	50.1	53.3
DGym Kantonsschule Musegg	69	66.8	62.6	50	53.9
Dienststelle Gymnasialbildung	693.6	662.9	619	517.1	537.8

25 Klassen weniger

Anzahl Klassen Dgym



Geschlechterverteilung Lehrpersonen & Verwaltung

1

Geschlechterverteilung in %

weiblich
männlich

Aktuelles Jahr				
Q1 Ø	Q2 Ø	Q3 Ø	Q4 Ø	Total Ø
2016				2016

47.5%	48.0%	47.9%	47.9%	47.8%
52.5%	52.0%	52.1%	52.1%	52.2%

Historie			
Total Ø	Total Ø	Total Ø	Total Ø
2012	2013	2014	2015

47.8%	48.6%	49.0%	48.6%
52.2%	51.4%	51.0%	51.4%

Geschlechterverteilung absolut

weiblich
männlich
Total Personalbestand (HC)

425.3	445.0	420.0	414.7	426.3
470.3	481.3	456.7	451.0	464.8
895.6	926.3	876.7	865.7	891.1

481.9	488.8	485.7	463.1
525.8	516.5	504.6	490.2
1007.7	1005.3	990.3	953.3

Beschäftigungsgrad Lehrpersonen

2

Aktuelles Jahr				
Q1 Ø	Q2 Ø	Q3 Ø	Q4 Ø	Total Ø
2016				2016

Historie			
Total Ø	Total Ø	Total Ø	Total Ø
2012	2013	2014	2015

Verteilung nach Beschäftigungsgrad in %

Beschäftigungsgrad	Geschlecht	Aktuelles Jahr (2016)				Total Ø	Historie			
		Q1	Q2	Q3	Q4		2012	2013	2014	2015
90 bis 100 %	weiblich	11.7%	11.7%	11.3%	11.4%	11.5%	15.1%	15.9%	14.6%	12.1%
	männlich	48.2%	48.3%	45.4%	43.8%	46.4%	50.1%	50.9%	50.6%	47.9%
	Alle	33.2%	33.2%	31.1%	30.1%	31.9%	36.0%	36.7%	35.8%	33.2%
50 bis 89 %	weiblich	47.7%	47.6%	49.8%	50.1%	48.8%	46.3%	46.9%	48.5%	48.6%
	männlich	33.3%	33.3%	37.2%	38.3%	35.5%	30.2%	29.8%	31.1%	33.7%
	Alle	39.2%	39.2%	42.5%	43.3%	41.0%	36.7%	36.7%	38.3%	39.8%
0 bis 49 %	weiblich	40.6%	40.7%	38.9%	38.5%	39.7%	38.6%	37.2%	36.9%	39.3%
	männlich	18.5%	18.4%	17.4%	17.9%	18.1%	19.7%	19.3%	18.3%	18.4%
	Alle	27.6%	27.6%	26.4%	26.6%	27.1%	27.3%	26.6%	25.9%	27.0%

Verteilung nach Beschäftigungsgrad absolut

Beschäftigungsgrad	Geschlecht	Aktuelles Jahr (2016)				Total Ø	Historie			
		Q1	Q2	Q3	Q4		2012	2013	2014	2015
90 bis 100 %	weiblich	35.7	35.9	33.7	34.0	34.8	48.6	50.8	46.1	37.1
	männlich	207.0	207.7	189.0	180.6	196.0	238.2	236.6	228.9	210.6
	Alle	242.7	243.6	222.7	214.6	230.8	286.8	287.4	275.0	247.7
50 bis 89 %	weiblich	145.0	144.7	148.7	150.0	147.1	148.7	150.0	153.3	149.1
	männlich	142.7	143.3	155.0	158.0	149.8	143.3	138.3	140.7	148.5
	Alle	287.7	288.0	303.7	308.0	296.9	292.0	288.3	294.0	297.6
0 bis 49 %	weiblich	123.3	123.7	116.3	115.3	119.7	123.9	119.1	116.4	120.7
	männlich	79.3	79.3	72.3	73.7	76.2	93.5	89.8	82.7	81.0
	Alle	202.6	203.0	188.6	189.0	195.9	217.4	208.9	199.1	201.7

Altersstruktur Lehrpersonen

4

Altersstruktur in %

55 plus	weiblich
	männlich
	Alle
45 - 54 Jahre	weiblich
	männlich
	Alle
35 - 44 Jahre	weiblich
	männlich
	Alle
25 - 34 Jahre	weiblich
	männlich
	Alle
bis 25 Jahre	weiblich
	männlich
	Alle

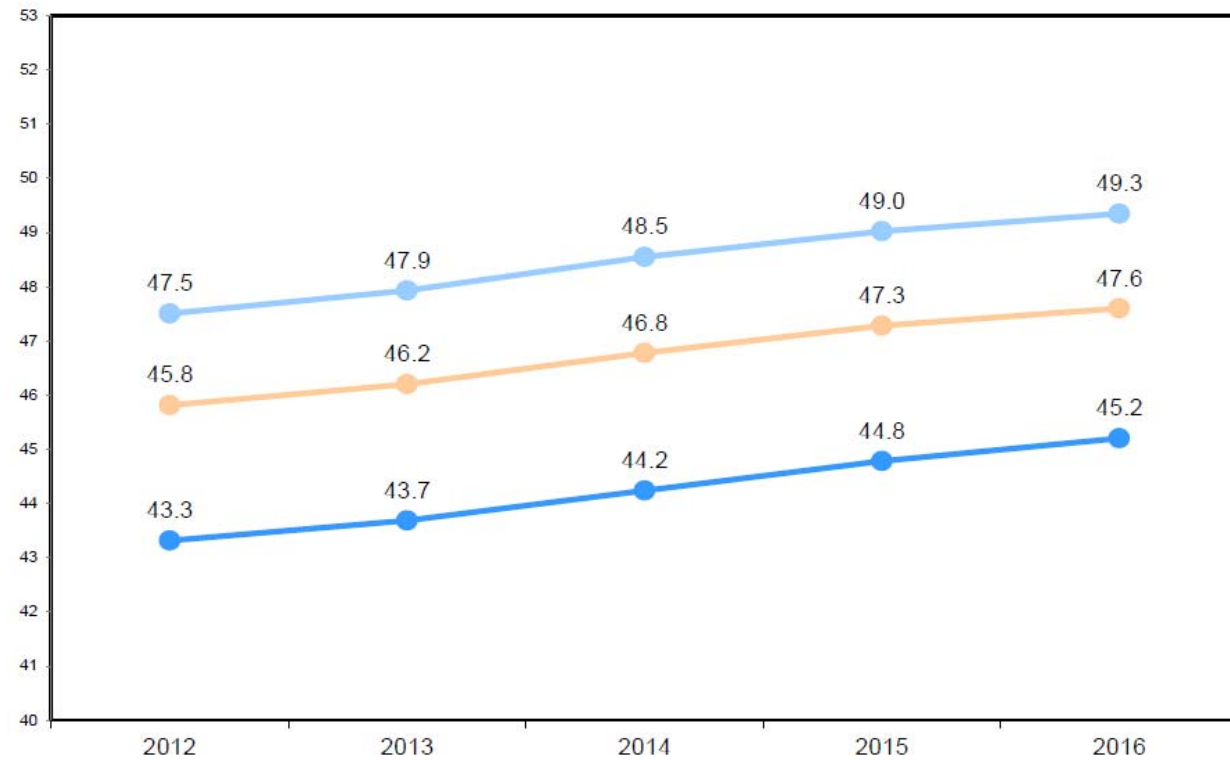
Aktuelles Jahr				
Q1 Ø	Q2 Ø	Q3 Ø	Q4 Ø	Total Ø
2016				

19.6%	19.5%	18.0%	17.3%	18.5%
34.3%	34.4%	32.5%	30.9%	33.0%
28.2%	28.3%	26.4%	25.1%	27.0%
32.9%	32.6%	33.2%	33.6%	33.1%
37.5%	37.3%	38.4%	38.3%	37.9%
35.6%	35.3%	36.2%	36.4%	35.9%
30.8%	31.2%	32.2%	32.7%	31.8%
22.9%	22.8%	22.8%	22.9%	22.9%
26.2%	26.3%	26.8%	27.0%	26.6%
16.5%	16.7%	16.3%	16.1%	16.4%
5.1%	5.3%	6.2%	7.4%	6.0%
9.8%	10.0%	10.4%	11.1%	10.3%
0.2%	0.0%	0.3%	0.3%	0.2%
0.2%	0.2%	0.1%	0.5%	0.2%
0.2%	0.1%	0.2%	0.4%	0.2%

Historie			
Total Ø	Total Ø	Total Ø	Total Ø
2012			
2013			
2014			
2015			

13.5%	12.9%	15.9%	17.0%
27.3%	28.4%	29.5%	32.3%
21.7%	22.1%	24.0%	25.9%
35.1%	35.2%	34.2%	33.4%
34.0%	34.7%	37.8%	36.4%
34.5%	34.9%	36.3%	35.2%
28.6%	30.6%	31.9%	31.8%
27.2%	27.3%	25.0%	24.6%
27.8%	28.6%	27.8%	27.6%
22.5%	21.2%	18.0%	17.5%
11.2%	9.5%	7.6%	6.4%
15.8%	14.3%	11.9%	11.0%
0.3%	0.1%	0.0%	0.3%
0.3%	0.1%	0.1%	0.3%
0.3%	0.1%	0.0%	0.3%

Durchschnittsalter Lehrpersonen



Nachfolgeplanung

Überblick Lehrpersonen ≥ 58 Jahre

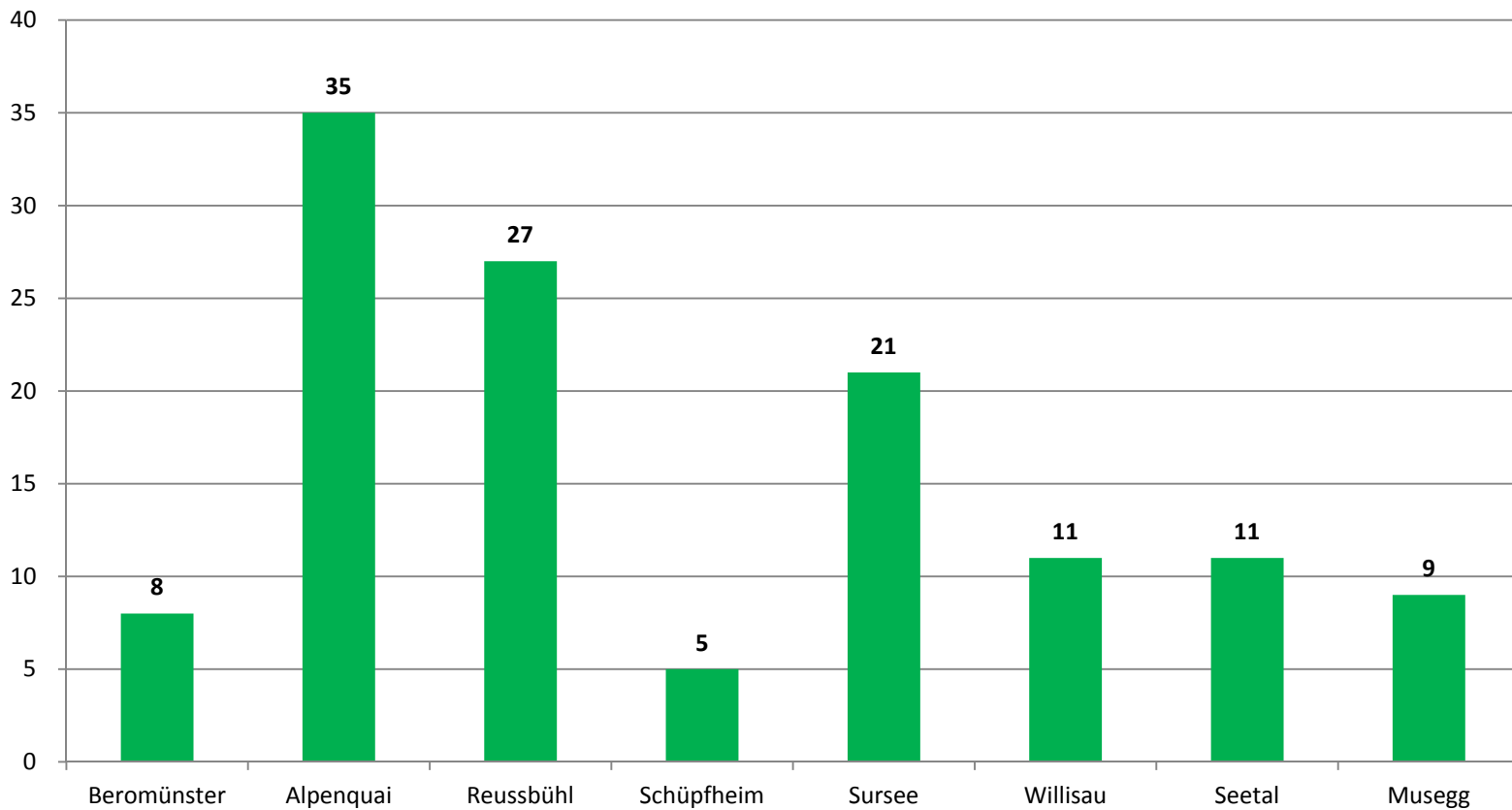
	Personen HC	aktueller Beschäftigungsgrad in %
Jahrgang '52 und älter	11	491
Jahrgang '53	9	681
Jahrgang '54	12	1'019
Jahrgang '55	17	1'520
Jahrgang '56	17	1'097
Jahrgang '57	26	2'002
Jahrgang '58	17	1'221
Jahrgang '59	18	1'385
Total in den nächsten 8 Jahren	127	9'416

Pensionierungswelle kommt zusammen mit wieder wachsenden Klassenzahlen (2020 ff.)

≥ 58-jährige Lehrpersonen

127 Personen

HC / Personen

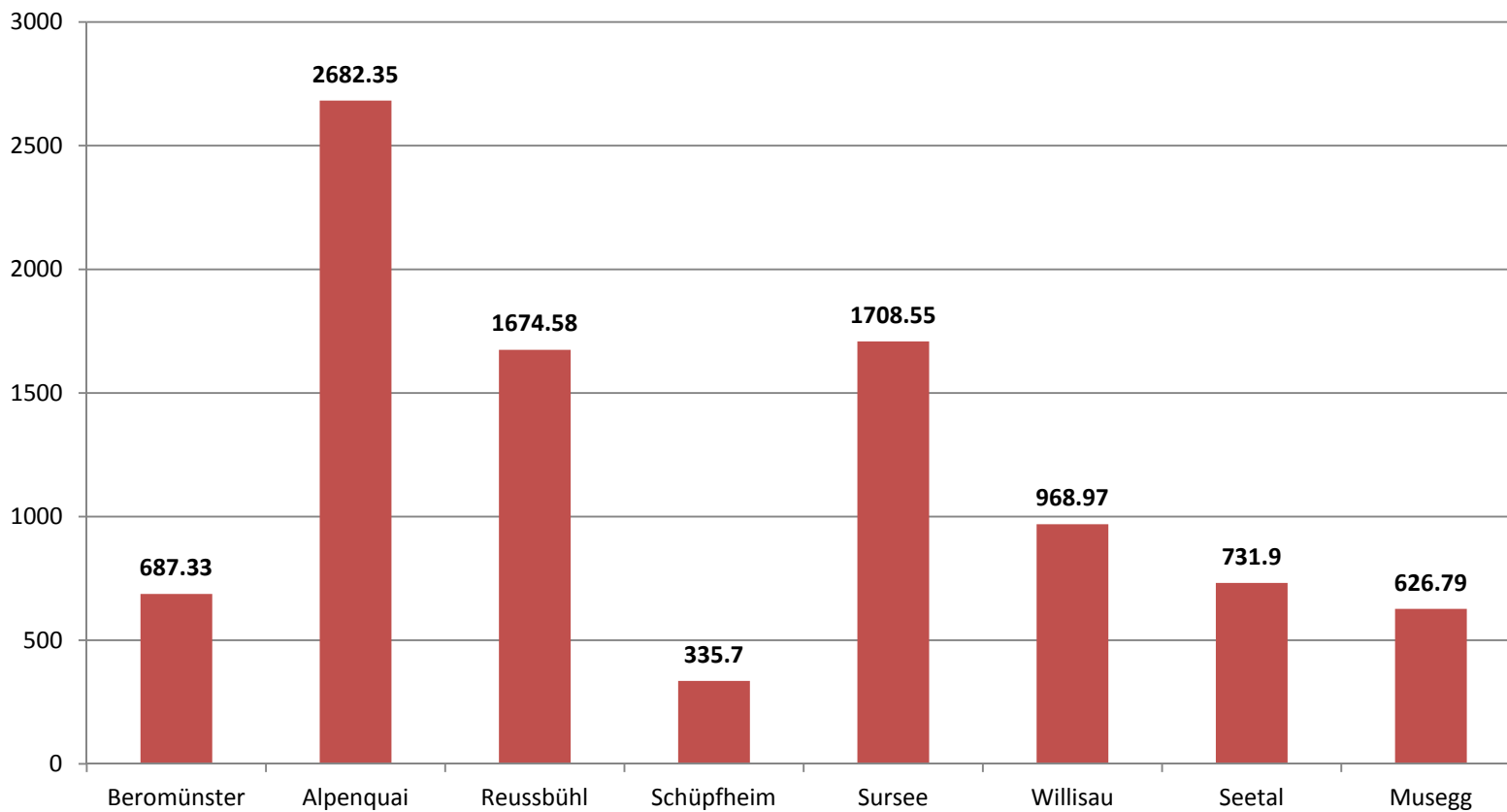


≥ 58-jährige Lehrpersonen

Pensen (Beschäftigungsgrad in Stellenprozenten %):

total ca. 94 Vollzeitstellen

Pensen / Beschäftigungsgrad



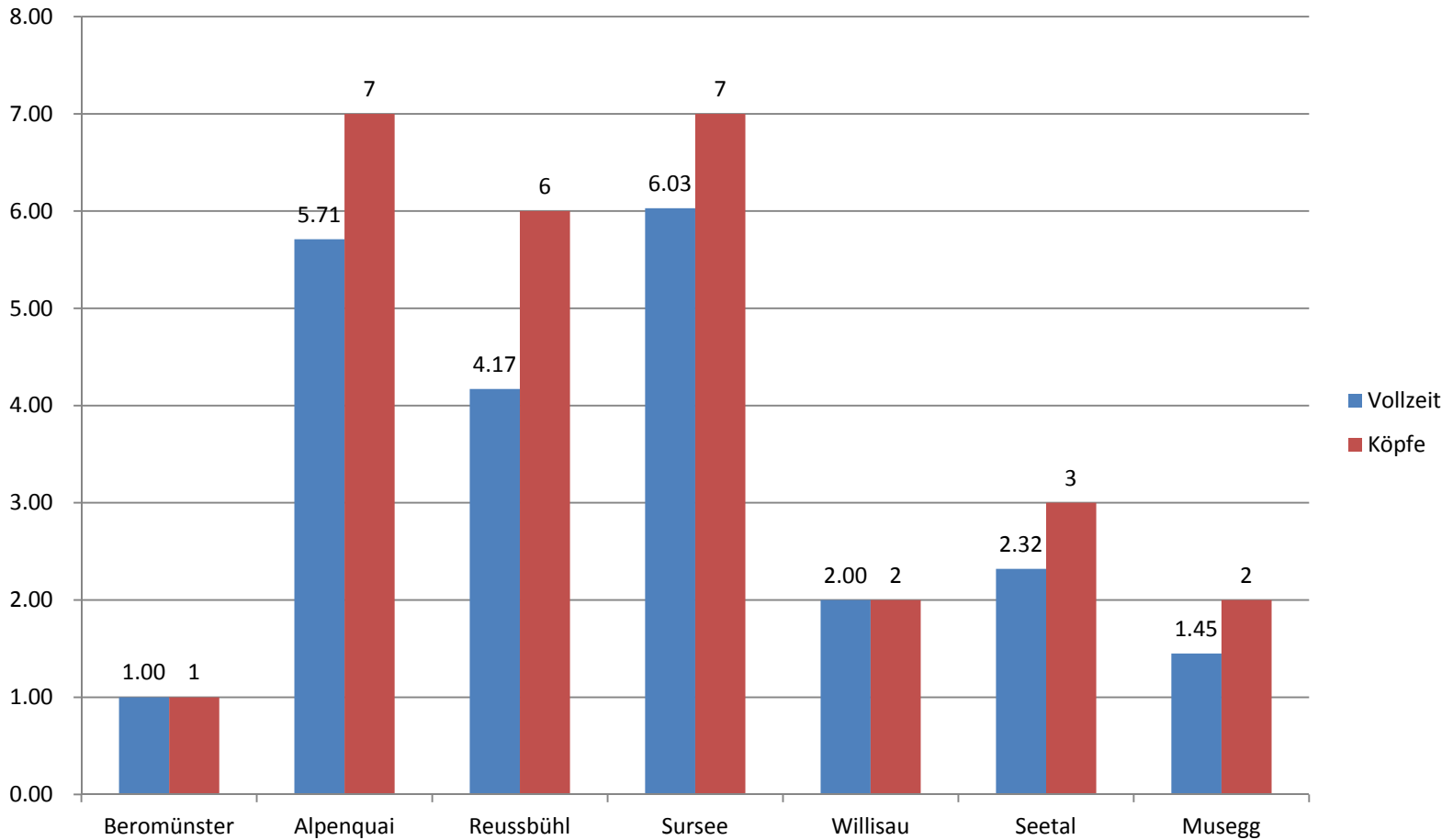
Sensible Fachbereiche

Sensible Fachbereiche sind Fächerkombinationen bzw. Funktionen, die aufgrund der mehrjährigen Arbeitsmarktsituation eher schwierig zu besetzen sind:

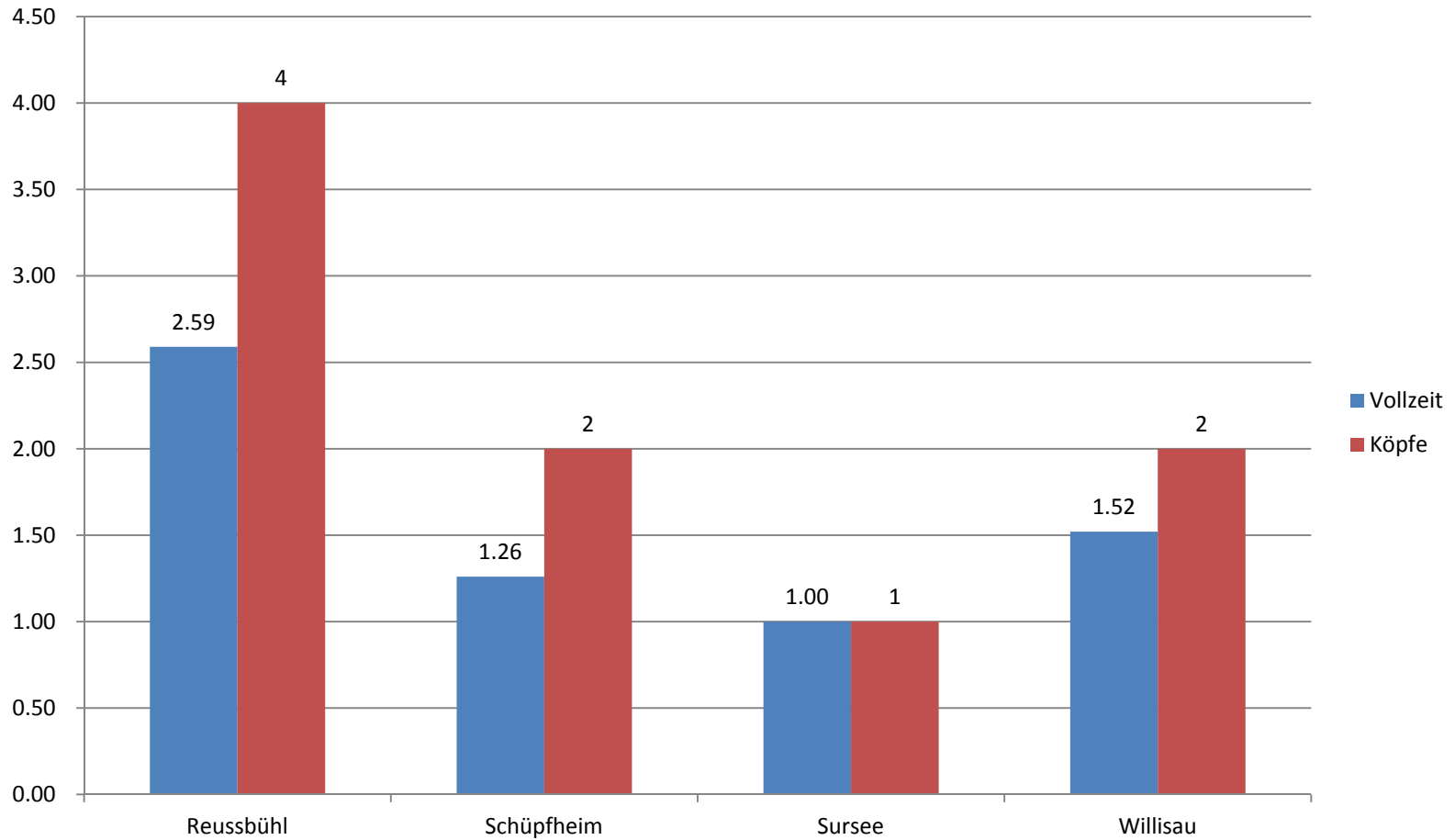
- > Mathematik/Physik/Informatik
- > Französisch
- > Wirtschaft und Recht
- > Schulkader (Rektoren, Prorektoren)

≥ 58-jährige Lehrpersonen

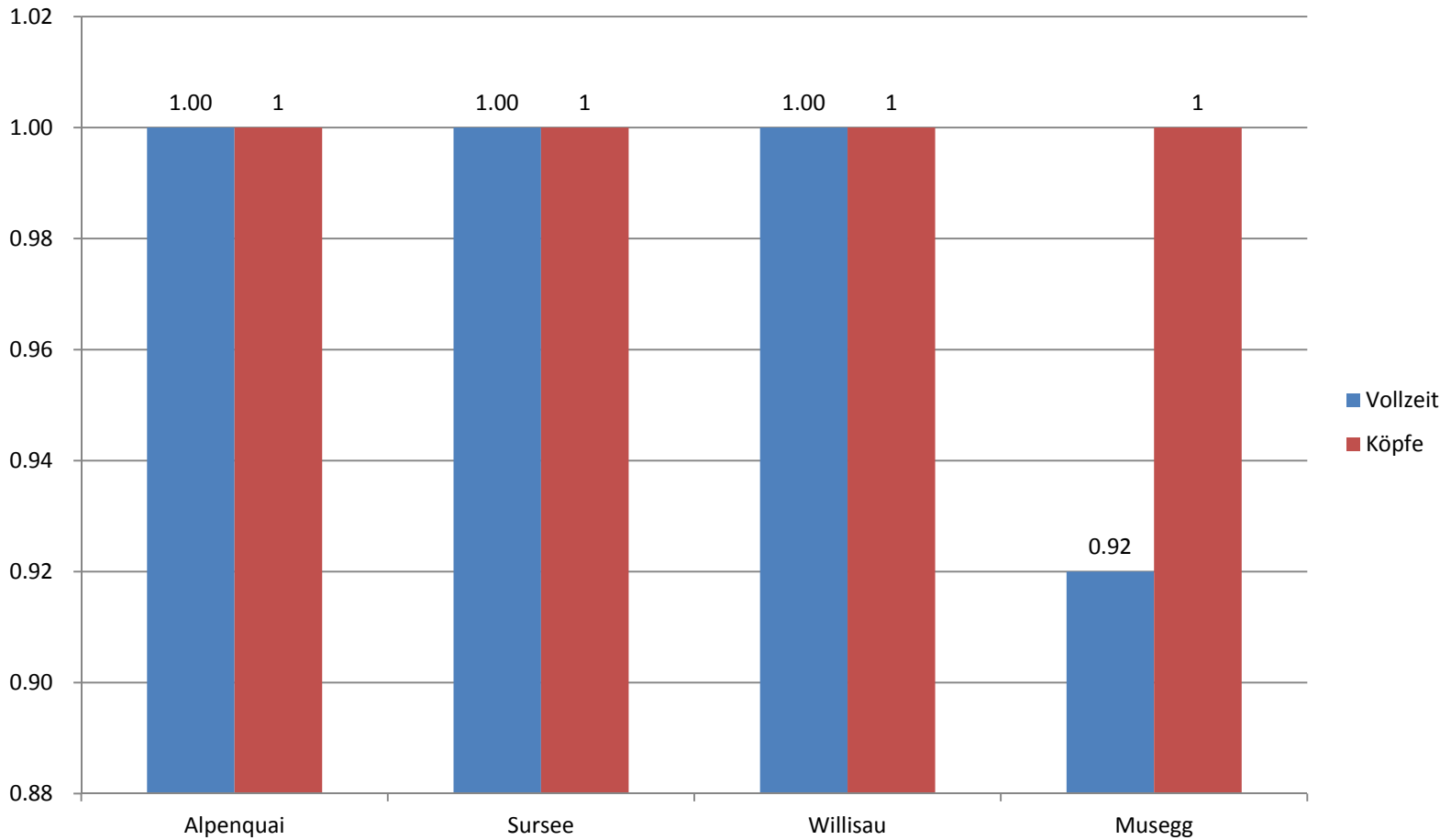
mit Fachkombination **Mathematik/Physik/Informatik**, max. ca. 22
Vollzeitstellen



≥ 58-jährige Lehrpersonen mit **Französisch**, max. ca. 6 Vollzeitstellen



≥ 58-jährige Lehrpersonen mit **Wirtschaft/Recht:** ca. 4 Vollzeitstellen



Schulkader (Rektoren/-innen, Prorektoren/-innen) ≥ 58-jährig

- 9 Leistungsträger/-innen



Fragen?

Dienststelle Gymnasialbildung

Aldo Magno

aldo.magno@lu.ch

041 228 53 54

Der nächste Bericht zu ausgewählten Personalkennzahlen der DGym erscheint im Februar 2018.